

# TTC Kombi Blue



## Kompakter Kraftstofftank kombiniert mit Diesel und AdBlue

Der Kombi Blue Transporttank ist ein kompakter und sicherer Kraftstofftank, der mit einem AdBlue-Tank von 170 Litern oder 220 Litern aus Edelstahl kombiniert wird. Mit seinem durchdachten Design ist unser TT Kombi blue Dieseltank perfekt für den Transport und Versorgung an vielen unterschiedlichen Arbeitsplätzen. Durch die Kombination mit AdBlue, vermeiden Sie die schwierige Handhabung mit Kanistern und verschüttetem AdBlue, das leicht auskristallisiert. Es ist sicher, einfach in der Anwendung und geschützt gegen Diebstahl.

MPP's TT Kombi Blue Tank ist geeignet für:

- Vermietung
- Hoch- und Tiefbau
- Notstromversorgung
- Temporäre Heizung
- Abrissarbeiten
- Gala-Bau



### Zertifizierungen und Zulassungen

Das Produkt ist zertifiziert und zugelassen als IBC (Intermediate Bulk Container) gemäß folgenden Vorschriften und Empfehlungen:

**UN** (Empfehlungen der Vereinten Nationen für Transport von z. B. Diesel)

**ADR** (europäische Vorschriften für den internationalen Straßentransport von z. B. Diesel)

**RID** (internationale Vorschriften für den Eisenbahntransport von z. B. Diesel)

**IMDG** (Kodex für den internationalen Seetransport von z. B. Diesel)

**PEFC** (PEFC ist ein System zur Zertifizierung von umweltfreundlicher Forstwirtschaft)



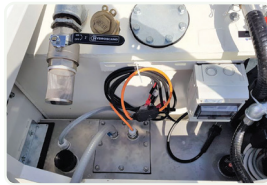
### Über MPP

MPP ist ein Familienunternehmen mit Sitz im westschwedischen Fjärås, das seit 2004 auf dem schwedischen Markt tätig ist. Wir entwickeln und vertreiben nachhaltige Kraftstofftanks, Dieseltankern und Treibstoffanlagen zur sicheren Lagerung, Verwendung und Beförderung von Kraftstoffen. Wir arbeiten in erster Linie mit Unternehmen aus den Branchen Vermietung, Bauwirtschaft, Spedition, Forstwirtschaft und Landwirtschaft, die genau wie wir hohe Ansprüche in Bezug auf Qualität, Sicherheit und Umweltschutz haben. Unser Markenmotto lautet: Sicherer und flexibler Umgang mit Kraftstoff.

# Standardausrüstung



Tank Luke in Kabinenform für bessere Ergonomie und eine komfortablere Arbeitssituation, insbesondere wenn der Tank z. B. auf einer Pritsche steht.



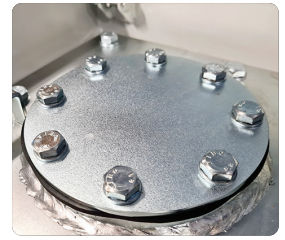
Der AdBlue-Tank kann mit einer 12-, 24- oder 230-Volt-Pumpe, vier Meter Schlauch mit automatischem Pistolenventil, 230 Volt Heizungspaket bestückt werden.



Stapelbar: Zugelassen zum Stapeln von zwei gefüllten Tanks oder drei leeren Tanks.



Nach innen gewölbte Tankseiten zum besseren Schutz vor Kratzer und Dellen.



Leicht zugängliche Inspektionsluke für einfaches prüfen vom Innentank.



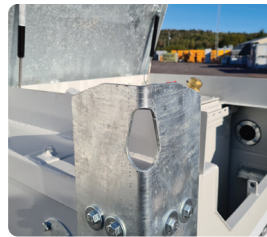
2" Entlüftungsventil zur einfachen Entlüftung beim Betanken



Öffnungen für Schlauchführung für den Dauerbetrieb von Kraftwerken und Aggregaten



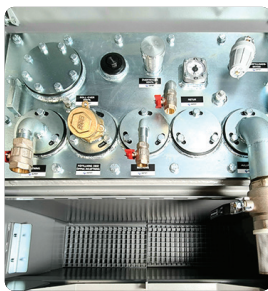
Verdeckte Scharniere für zusätzlichen Schutz vor Diebstahl



Ösen für das Heben mit Ketten oder für die Lastsicherung mit Spanngurten.



Gabeltunnel zum Anheben mit dem Gabelstapler



Verstellbare Flanschverbindungen Ankerschlitz V-H von hinten. Inspektionsluke, Sicherheitsstopfen, Über/unterdruckventil, Analoge Füllstandesanzeiger, Überfüllsicherung, 1" Saugleitung mit Kugelhahn für Pumpe, 2" Tankwagenkupplung, 1Stk. 1/2" Rücklaufanschluss mit Kugelhahn, 1 Stk. Platz für Zusatz Saugleitung, 1 Stk. Platz für Zusatz Rücklaufleitung, 2" Entlüftungsventil.



Abschließbare Luke für extra Diebstahlschutz. Kann individuell angepasst werden für Ihre spezifischen Bedürfnisse wie z.B. Schnellanschlüsse oder Durchflusszähler.



STANDARDFARBE

ERHÄLTlich IN ALLEN RAL-FARBEN

DOPPELWANDIG IM SINNE DER AWSV

## Tankspezifikationen

Art.Nr.	101214	101151	101144
Bezeichnung:	Transporttank Kombi Blue 850 Liter	Transporttank Kombi Blue 2.000 Liter	Transporttank Kombi Blue 3.000 Liter
Beschreibung:	TTCB085	TTCB200	TTCB300
Volumen, 95% (Liter)*	866 + 170	2.019 + 170	2.853 + 220
Länge (mm)**	1190	2325	2325
Breite (mm)**	1210	1210	1625
Höhe(mm)**	1315	1315	1315
Nettogewicht (kg)***	707	1090	1323
Brutto (kg)****	1659	3034	4152

\*Berechnetes Volumen. \*\*Maßangaben +- 10 mm.

\*\*\*Berechnetes Gewicht ohne zusätzliche Ausrüstung wie z.B. die Pumpe.

\*\*\*\*+- 100kg.